



おくまんさま



◇ ご神木一号の保全工事を実施しました



昨年神社境内の樹木を整理しましたが、今年はやまがた森林と緑の推進機構から助成金をいただき、ご神木一号の保全工事を行いました。木の健康診断を行って工事方法を検討した結果、幹と枝に特殊なロープを張って万が一のことがあっても木が御社殿方向に倒れないようにしました。

◇ 神宮大麻・暦

今年も神宮大麻をお配りしております。昨年から頒布料が改定され大変申し訳ありませんが何とぞこれまで同様お受けいただきますようお願い申し上げます。また一緒にお配りしております山形県神社庁暦は、例

えば今年は何年？昭和何年？今年百歳の人は大正何年生まれ？のし袋の表書きは何と書けばよいか？昭和〇年生まれの人千支は？等々の豆知識がいっぱいです。また神宮大麻をお受けいただいた方で神棚をお持ちでない方には、数に限りがありますが、無料の小型神棚もありますので、ご希望の方は社務所までご連絡ください。

◇ 巫女舞習いたい人募集中



令和五年大祭に神前で巫女舞を舞ってみませんか？初心者の方でも先輩巫女さんや女性神主さんがお教えします。何回か練習会を行います。まずは来年のおくまん様のご例祭などで舞ってもらう予定です。かんざし、はかま等も神社で用意しますので基本的に準備してもらうものはありません。巫女さんの格好をしてみませんか？

か？ご興味のある方は社務所までご連絡ください。

◇ 厄払いのお申し込みはお早めに



神社では感染症対策を十分にを行い厄払いのお申し込みを受け付けております。団体での御祈祷にご不安がある方は個別にてもご祈祷を執り行っておりまして、厄年が気になる方はどうぞお申し込みください。すでに何件かのお申し込みをいただいておりますので、日程調整のため事前のご予約をお願いします。

◇ 訃報



平成初めから平成九年まで矢木沢地区氏子総代とし

て神社運営に御尽力いただきました鈴木秀一さんが十月十五日ご逝去されました。生前の神社への御貢献に感謝申し上げますと共に、慎んでご冥福をお祈り申し上げます。



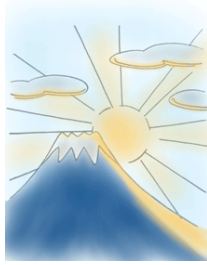
◇ あとがき

今年には昨年に引き続き神社周辺環境整備に忙しい年でした。昨年末からの大雪で神社周辺の山ではたくさんの倒木があり、来年予定の間伐に合わせて撤去できないか検討中です。あわせて再来年の大祭を見込んだ各種整備事業なども課題となっております。今年も新型コロナウイルスが流行し、何事も停滞した一年でしたが、新型株の流行などもありませんが、だいたい収まってきたようです。来年はいよいよ令和五年大祭前年となり、関係諸団体の動きも活発化し、大祭に向けた準備が本格化します。今後とも全国に向けておくまん様

と大祭の情報を発信していきます。来年はコロナを克服し再来年に向けた飛躍の年となるように心から願っております。皆様も健康にご留意の上、よい正月をお迎えください。



年内 年末年始行事のご案内



今年には感染症対策をとった上で、大晦日から元旦までの諸行事は原則通常どおり行います。お参りの際は以下の対策をお取りいただきますよう、何とぞよろしくお願い申し上げます。

お参りの際はマスクを

着用し、体調の悪いときはお札やお守り、縁起物など無理せず、ご家族に代参を

○元旦祭

午前〇時から

かけください。ご祈祷をご希望の方は社務所までご連絡ください。

お願いするなど感染防止にご協力を何とぞよろしくお願い申し上げます。

天満神社にて

午後三時頃から

感染防止のため水飲み場にひしゃくはおきません。

手水はひしゃくを使わず手で直接水をすくって

十二月三十一日

○初詣まき

手と口をお清めください。

○年越しの大祓

拜殿入口に消毒液をご用意しますのでご利用ください。

大祓詞を奏上して形代作法を行い、今年後半、知らず知らずの間に積もった罪穢

元旦祭後、初詣まきをします。当たり飴を拾われた方には縁起物などを差し上げます。手指を消毒してマ

○境内通路について

でもなるべく密を避けるようご協力をよろしくお願いたします。

熊野神社にて

午後十一時四十五分から

当日の天候にもよりますが、境内の参道や階段は雪が積もり、凍結している場合もあります。通行の際は十分お気をつけください。

御神酒は残念ながら本年もご用意できません。代わりに初飴をおあげします。

一月一日

正月三が日

また神社の屋根からは時々落雪があります。神社

行事等のご案内

○若水汲み

十二月三十日

年明けと同時におくまん様に今年一番の水(若水)をお供えする若水神事を取り

○天神様の合格祈願
天神様に合格鉢巻きと合格祈願絵馬、お守り(五百円)、合格鉛筆(五百円)を置きま

入口近く、屋根のすぐ下を十分ご通行の際には十分ご注意の上ご通行ください。

○古札焼納祭

今年一年間ご家庭とご家族をお護りしていただいた

熊野神社にて

○各種ご祈祷について
来年は感染症対策を取った

来年は感染症対策を取った

いや合格祈願祭等をお受け
します。少人数で分散して
お祓いをご希望の方は社務
所までご連絡ください。そ
の他ご不明な点がありまし
たら社務所までご連絡くだ
さい。